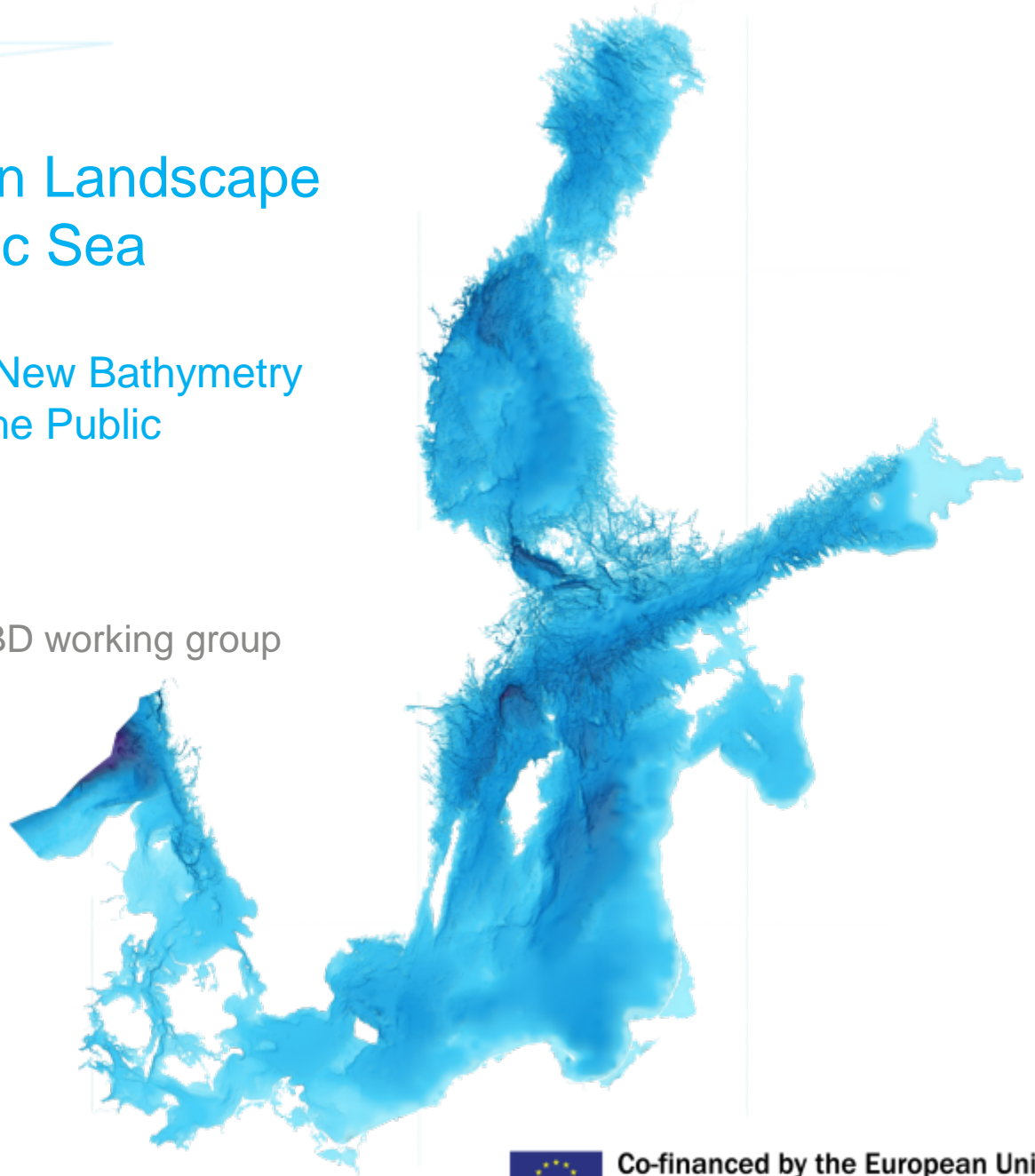


The Hidden Landscape of the Baltic Sea

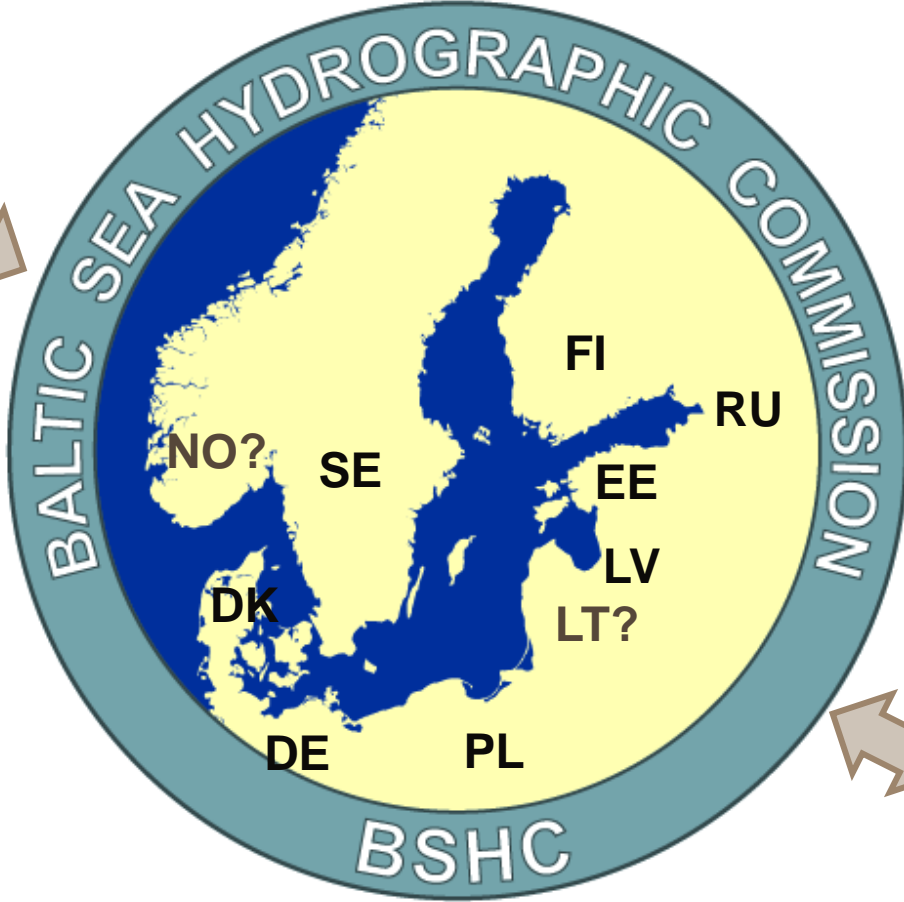
Introducing a New Bathymetry
Database to the Public

Benjamin Hell

Hans Öiås, BSBD working group



IHO



GEBCO

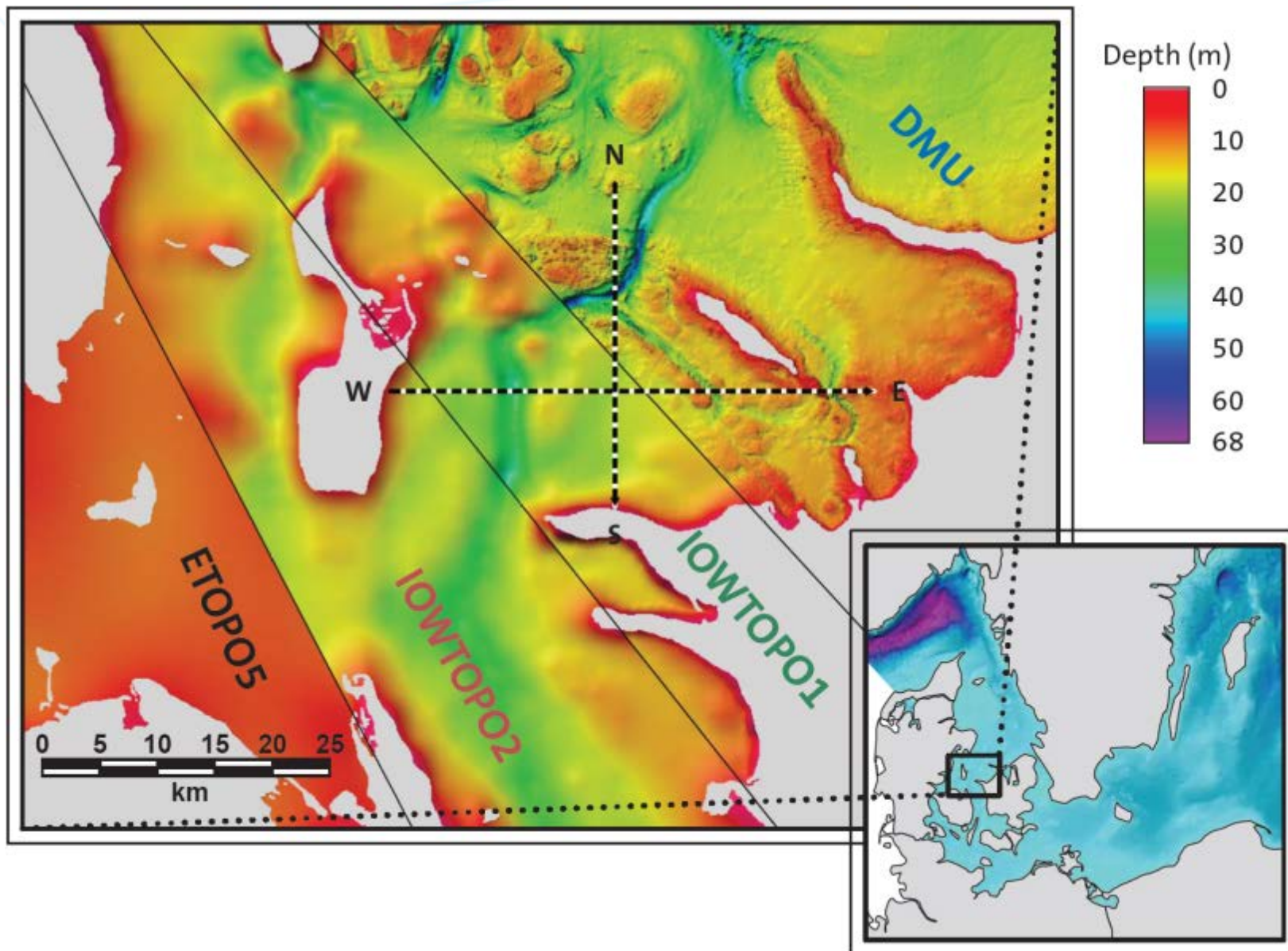


EMODnet?



- Compilation of bathymetry data provided by national HOs
- Not for navigation, but for a lot of other applications
- Homogeneous model based on the best common denominator of what HOs are able to support
- 500m grid resolution at the moment, non-commercial license
- Baltic Sea Hydrographic Commission
- “Implementation lead”: Swedish HO at the Maritime Administration
- Challenge: Large differences in national

Möjligheterna

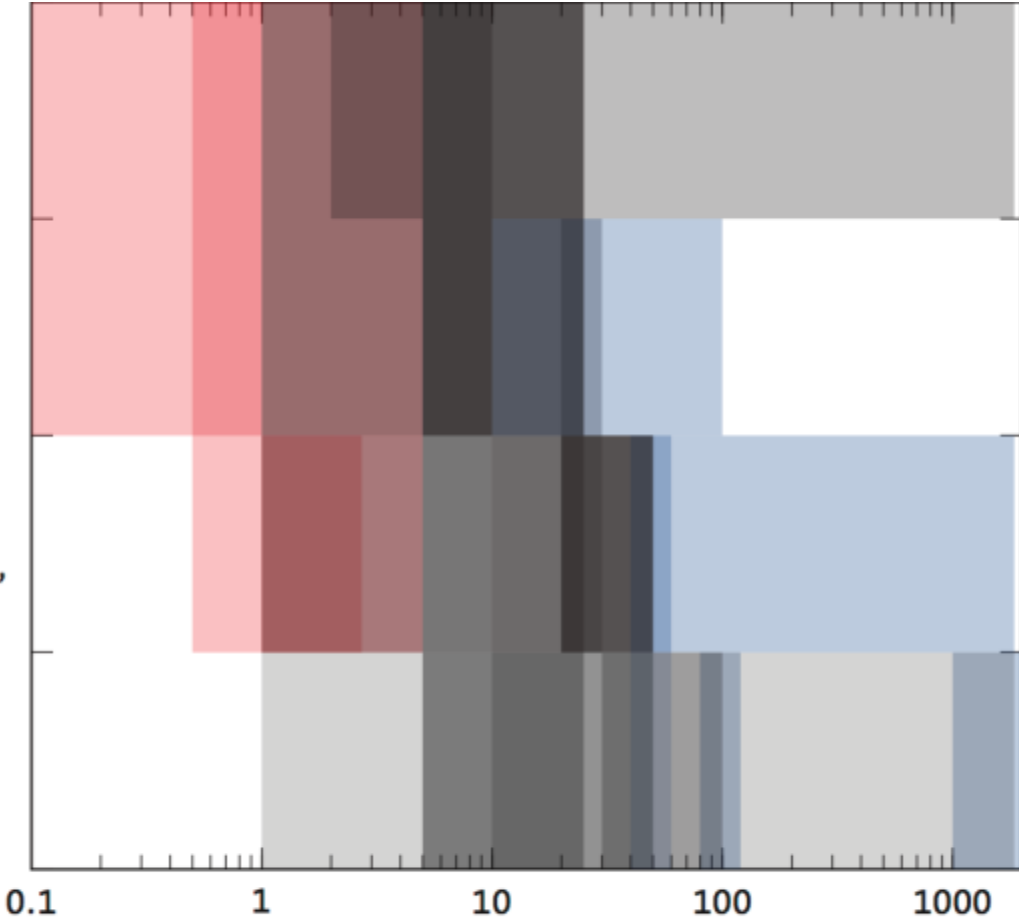


Areas within the base line and archipelagos

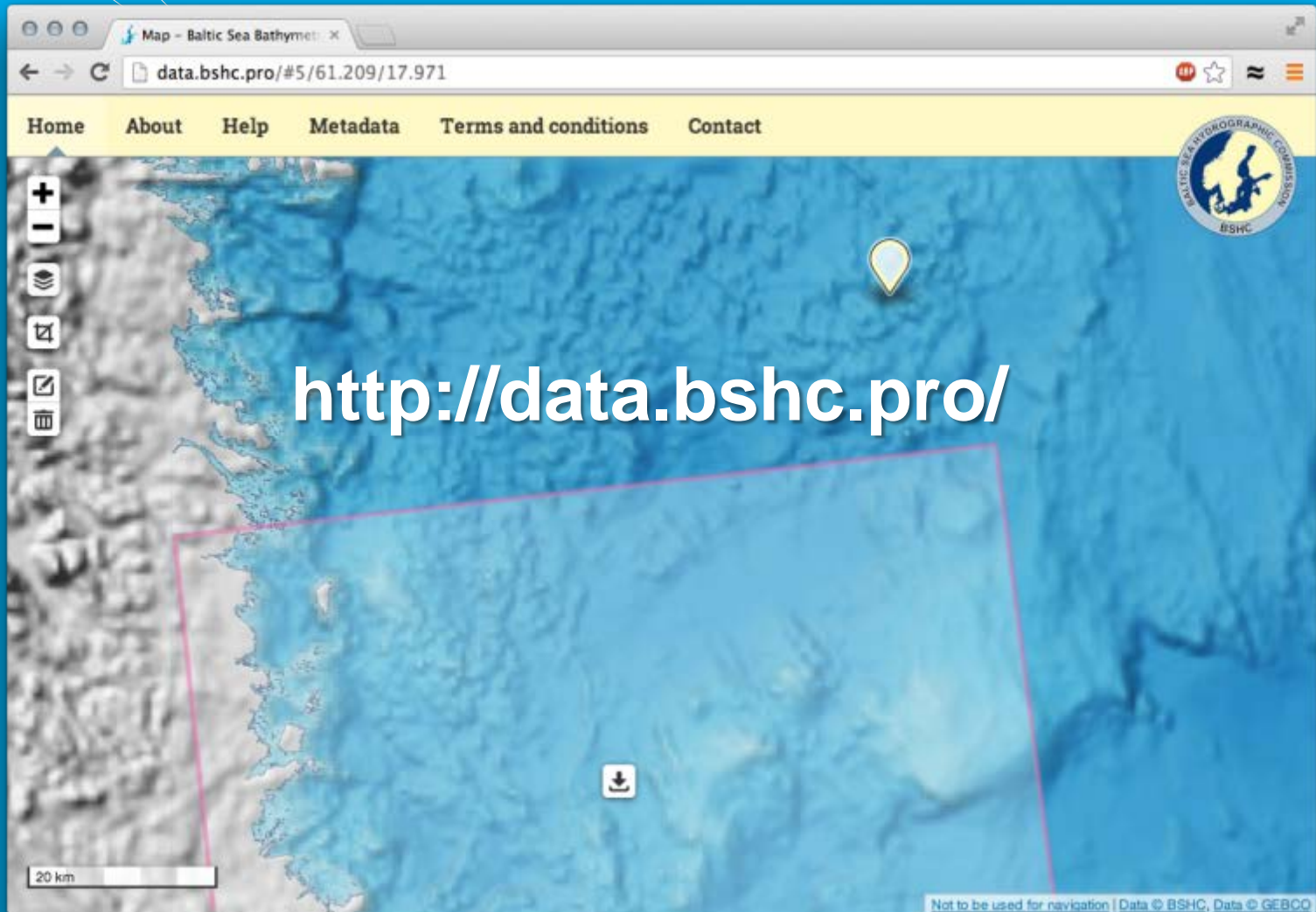
Areas within the ca. 10 m isobath, within a line max. 3 nmi beyond the base line, protected areas

Areas shallower than 40 m, within a line about 6 nmi beyond the base line, shipping routes

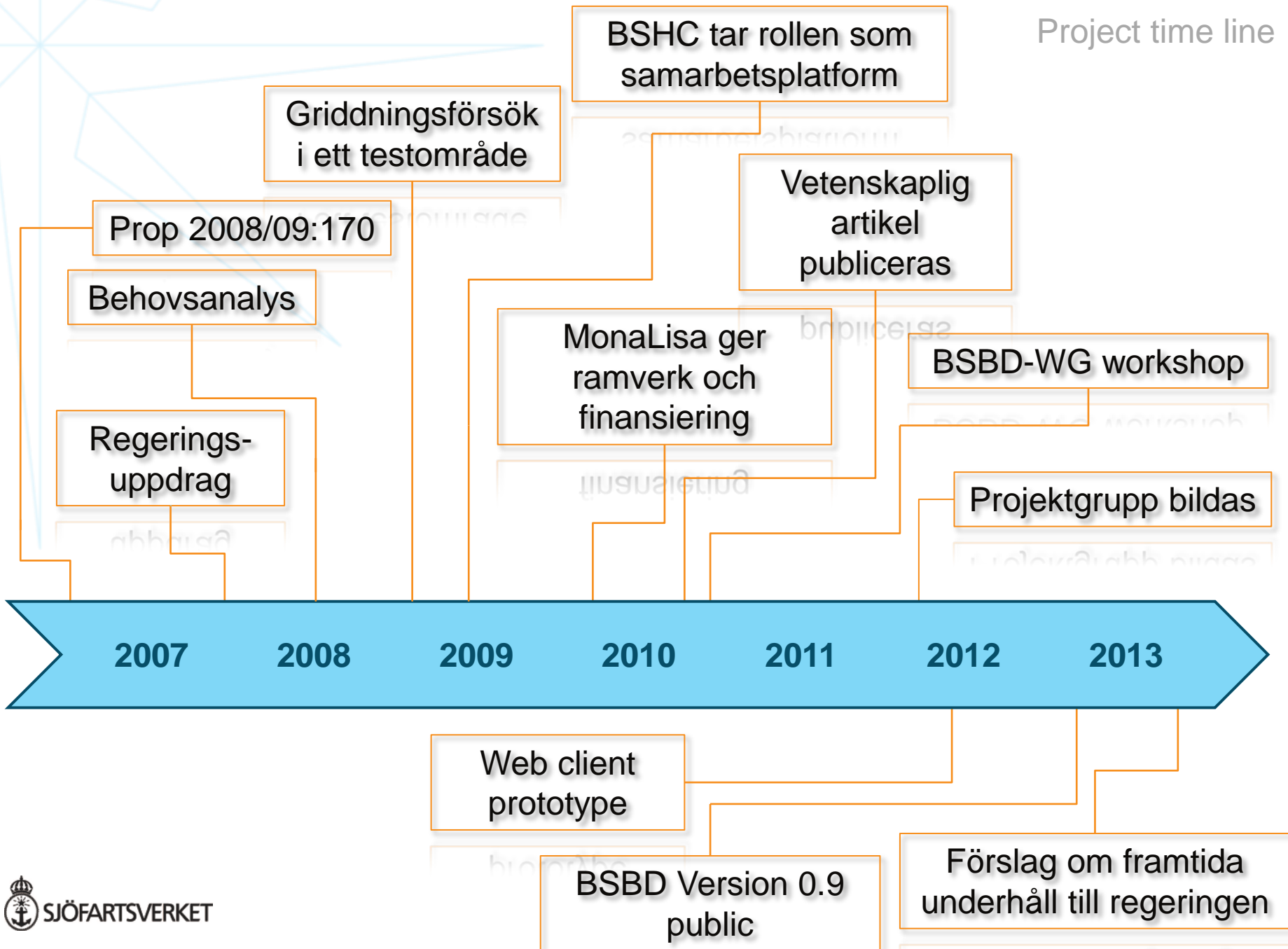
Remaining deeper areas, Swedish EEZ

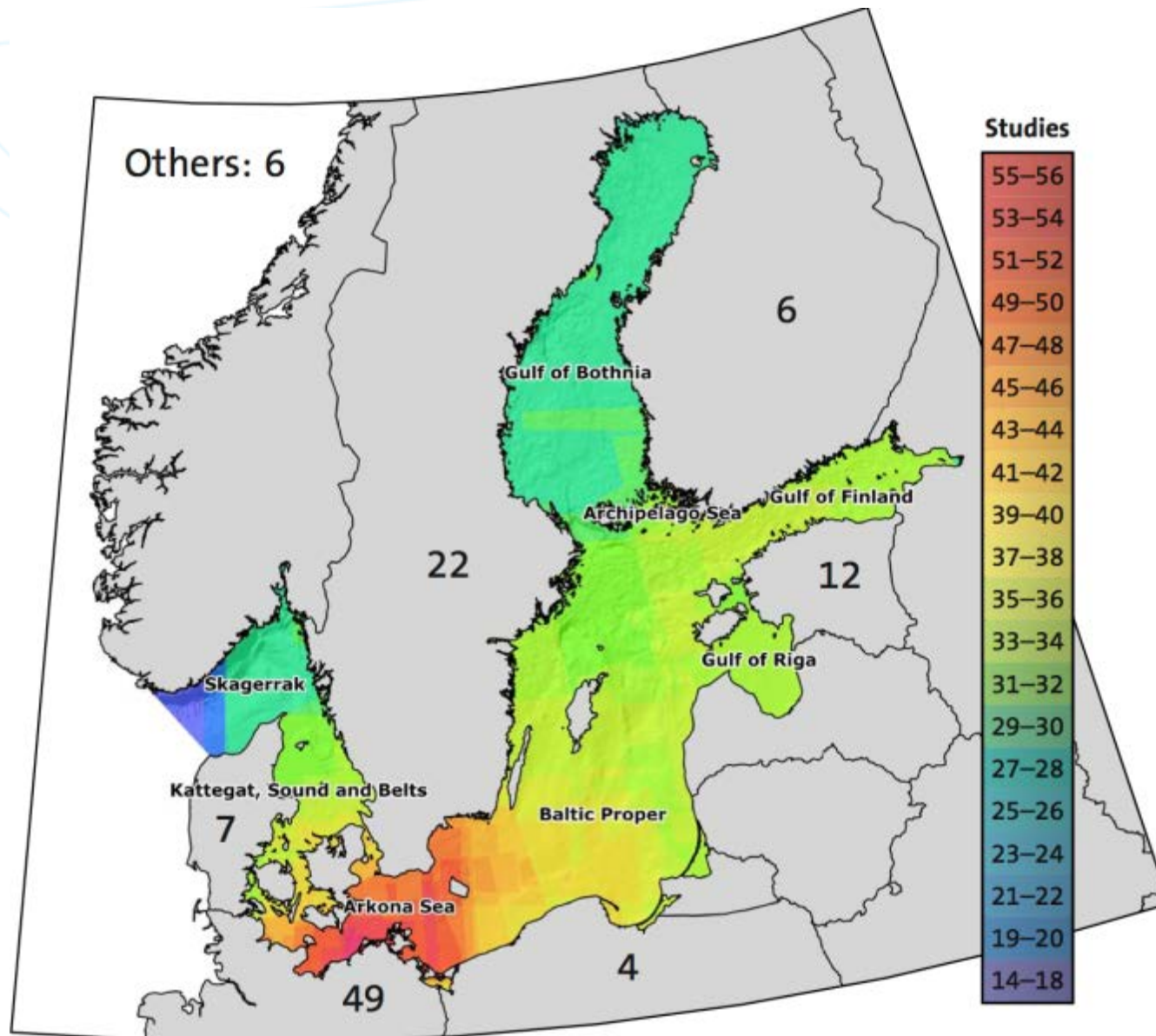


Demo time



How I got here







Regeringsuppdrag

” En digital djupdatabas bör inrättas och modeller för Östersjön bör utarbetas

” Ta fram en översiktlig djupdatamodell över Östersjön samt en förvaltningsplan

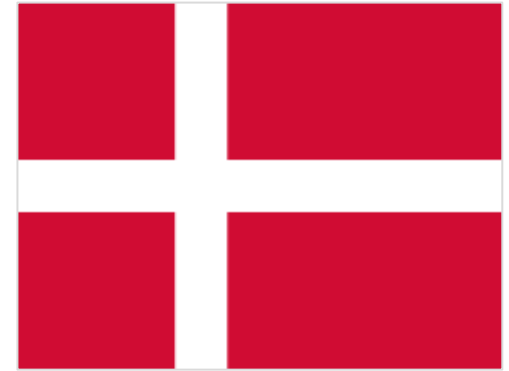
MonaLisa aktivitet 3.2

” Establish a common database of bathymetric data for the Baltic Sea Area



- “Open Data” och lagstiftning kring “landskapsinformation” (åtminstone i Sverige och Finland)
- Olika länders affärsmodeller kring djupdata
 - Sjöfartsverket är ett affärsverk, och har ekonomiskt intresse i djupdata
- Samarbetet mellan länderna: Är minsta gemensamma nämnaren god nog?
- Tekniska detaljer
 - Hur gör man ett homogent grid av ett heterogent punktmoln?
 - Hur ger man bäst tillgång till 10...1000 ”megapixel” av data?





Miljøministeriet
Geodatastyrelsen

FRIE GEODATA
DANMARKS DIGITALE

RÅSTOF





Open Data Estonia

Eesti avatud andmete kogukond



What is Open Data

Current situation in Estonia

Rectangular Snip

Open Data in Estonia's new government's coalition treaty

By TANEL | Published: 24. MAR 2011

It seems that Open Data principles have made their way to the new government formed in March 2011. Here's an extract from the coalition treaty:

8. Giving states' digital assets to citizens and business:

- a. we make the spatial data public – to give citizens and businesses the opportunity to create their own public data services;
- b. we link the public registers (cadastre data and land register) and make their information available online 24/7;



SJÖFARTSVERKET

Sverige då?



Departement/
myndighet: **Försvarsdepartementet**

Rubrik: **Lag (1993:1742) om skydd för landskapsinformation**

Utfärdad: **1993-12-16**

Ändring införd: **t.o.m. SFS 2010:516**

Inledande bestämmelser

1 § Denna lag innehåller bestämmelser om
-- krav på tillstånd för sjömätning, för fotografering och liknande registrering från luftfartyg samt för upprättande av databaser med landskapsinformation,
-- krav på tillstånd för spridning av flygbilder och liknande registreringar från luftfartyg, av kartor samt av andra sammanställningar av landskapsinformation.

Hinder?
Nästan inga.



Intressekonflikt

” God kännedom om djupförhållandena är grundläggande för all verksamhet som rör havsbotten. Tillgång till djupdata är också viktigt för att kunna genomföra andra mätningar och studier av havsbotten. [...]

En betydande del högupplöst djupinformation bör dessutom kunna släppas fri.

Prop 2008/09-170

” Ett frisläppande av all djupinformation över det svenska sjöterritoriet kan enligt Försvarmakten få stora operativa och taktiska negativa konsekvenser. [...]

Detta skulle på kort sikt bl.a. medföra att Försvarmaktens uppgift att hävda den territoriella integriteten mot framförallt främmande undervattensverksamhet försvåras avsevärt. På längre sikt kan förmågan att försvara Sverige mot väpnat angrepp begränsas. [...]

Djupinformationen kan släppas fri inom ungefär halva det svenska Sjöterritoriet.

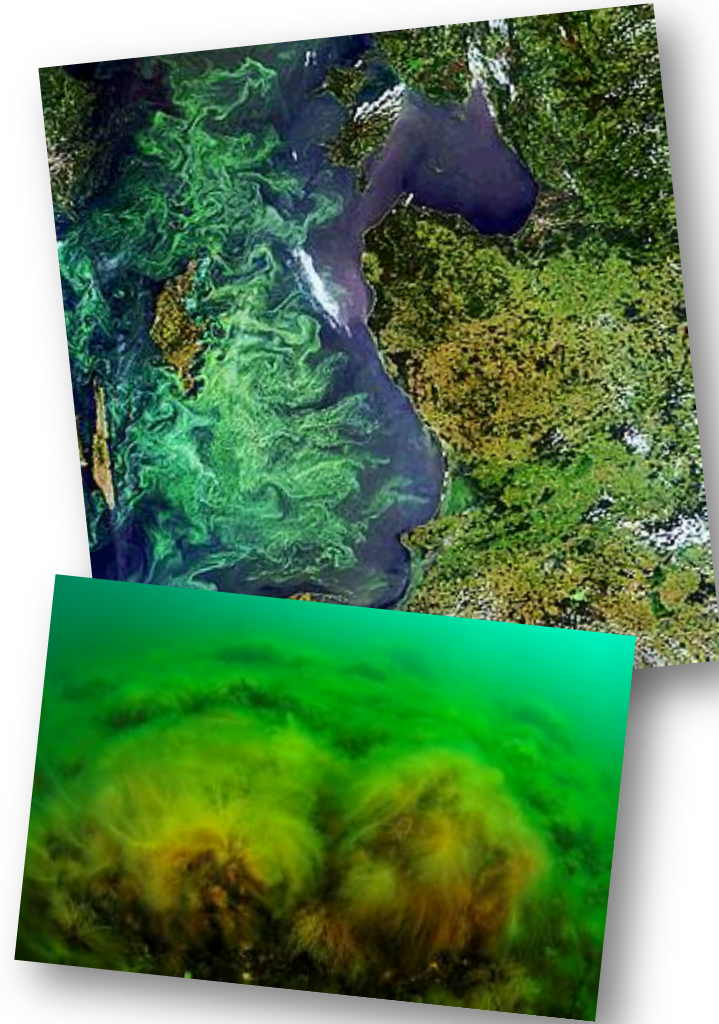
Prop 2008/09-170

Hot för rikets säkerhet



?

← eller →



FRÅGOR?

Ska vi hålla dig
uppdaterad?
Maila oss:

hans.oias@sjofartsverket.se

FEBRUARY 4TH:
DEPARTED THE MOUTH OF THE
LENA RIVER, HEADING SOUTH.
IT HAS BEEN NEARLY HALF
AN HOUR AND STILL NO
SIGN OF CIVILIZATION.
THE SCROLL WHEEL TEMPTS
ME, BUT I WILL NOT CHEAT.



MY HOBBY: GETTING LOST ON
GOOGLE MAPS SATELLITE